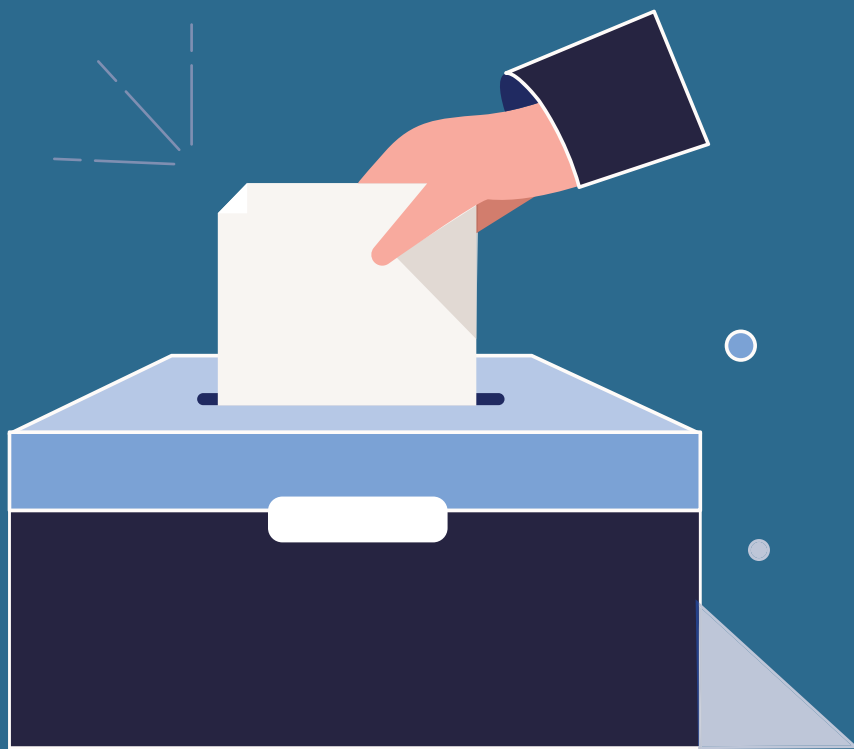


ВОДИЧ ЗА БИРАЧЕ



РЕПУБЛИЧКА ИЗБОРНА КОМИСИЈА, 2023.



ДЕЦЕМБАР

17

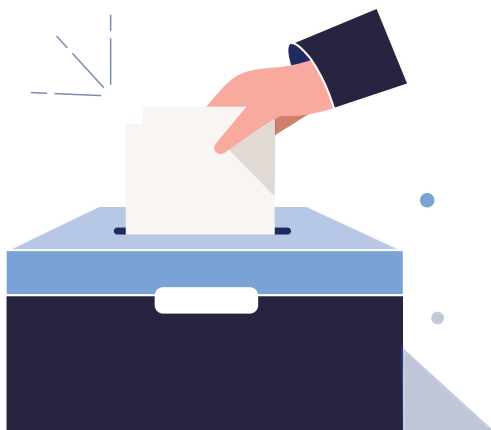
ПОШТОВАНИ БИРАЧИ,

Гласањем на изборима и заокруживањем редног броја испред назива једне изборне листе на гласачком листићу, ви учествујете у избору **250 народних посланика Народне скупштине**, који ће, у Ваше и у име свих грађана Републике Србије, доносити законе и друге акте, бирати Владу и друге функционере и вршити контролу Владе и других државних органа.

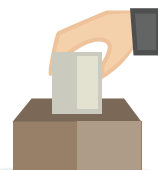
Бирачи у 66 општина/градова бираће и **одборнике скупштина општина/градова**, који ће доносити прописе у вези са уређењем јавних послова за остваривање општих интереса локалне самоуправе.

Кандидате за народне посланике и одборнике предлажу политичке странке, коалиције политичких странака и групе грађана.

Изборне листе кандидата за народне посланике и одборнике можете видјети на веб-презентацији [Републичке изборне комисије](#).



ДА ЛИ МОЖЕТЕ ДА ГЛАСАТЕ?



На изборима за народне посланике Народне скупштине и одборнике скупштина општина/градова можете да гласате:

- ако сте држављанин/држављанка Републике Србије;
- ако сте навршили 18 година живота;
- ако над Вама није продужено родитељско право, односно нисте потпуно лишени пословне способности.

ВАЖНО: Ако сте интерно расељено лице са пребивалиштем на територији Аутономне покрајине Косово и Метохија, а имате боравиште у централној Србији, односно Аутономној Покрајини Војводини, можете гласати само на изборима за народне посланике Народне скупштине.



КАКО ДА ПРОВЈЕРИТЕ ДА ЛИ СТЕ УПИСАНИ У БИРАЧКИ СПИСАК?



Да бисте могли да гласате на изборима, морате бити уписани у бирачки списак и да имате важећу личну карту или пасош.

Провјерите да ли сте уписани у бирачки списак:

- одласком у своју општинску/градску управу;

- упитом на веб-презентацији [Министарства државне управе и локалне самоуправе](#);
- упитом на [Порталу еУправа](#), ако сте регистровани корисник Портала еУправа и имате мобилну апликацију ConsentID или квалификовани електронски сертификат.

Уколико нијесте уписани у бирачки списак или су у њему неправилно уписани Ваши подаци, захтјев за упис/промјену података у бирачком списку можете поднијети општинској/градској управи у мјесту Вашег пребивалишта или на [Порталу еУправа](#).

Ако сте интерно расељено лице, захтјев за упис/промјену података у бирачком списку можете поднети општинској/градској управи у месту Вашег боравишта или путем [Портала еУправа](#).

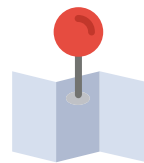
Уколико сте бирач - припадник националне мањине имате право да поднесете захтјев Вашој општинској/градској управи или на [Порталу еУправа](#) да се Ваше име и презиме у бирачки списак упише, поред српског језика и ћириличног писма и на језику и писму Ваше националне мањине.

На овај начин **захтјев за упис/промјену** података у бирачком списку можете да поднесете до закључивања бирачког списка, односно најкасније **1. децембра 2023. године**.

ВАЖНО: У периоду од 2. до 13. децембра 2023. године захтјев за упис/промјену података у бирачком списку подносите Министарству државне управе и локалне самоуправе, преко Ваше општинске/градске управе или непосредно, или путем Портала еУправа, ако сте регистровани корисник Портала еУправа и имате мобилну апликацију ConsentID или квалификовани електронски сертификат.



ГДЈЕ МОЖЕТЕ ДА ГЛАСАТЕ?



На изборима за народне посланике Народне скупштине гласате на бирачком мјесту на којем сте уписани у извод из бирачког списка.

Можете гласати на бирачком мјесту:

- на којем сте уписани у извод из бирачког **списка** према Вашем пребивалишту (**адреси из личне карте**);
- на којем сте уписани у извод из бирачког списка према Вашем боравишту (**изабрано место гласања**).

Ако желите да гласате у мјесту у којем ћете боравити на дан гласања (нпр. бирачи који због студирања бораве у мјесту које није њихово мјесто пребивалишта, бирачи који обављају сезонске послове ван мјеста пребивалишта, бирачи који су корисници услуга домског смјештаја одраслих и старијих и др.), **неопходно је да поднесете захтјев** да се у бирачки списак упише податак да ћете на предстојећим изборима гласати према мјесту свог боравишта у земљи (изабрано мјесто гласања) **најкасније 25. новембра 2023. године**, општинској/градској управи у мјесту у којем ћете боравити.

На изборима за одборнике скупштине општине/града гласате на бирачком мјесту на којем сте уписани у извод из бирачког списка према Вашем пребивалишту (адреси из личне карте).



ВАЖНО: Не постоји могућност да бирач буде истовремено уписан у бирачки списак према мјесту пребивалишта и према изабраном мјесту гласања, али се може десити да бирач буде уписан под различитим редним бројем у изводу из бирачког списка за парламентарне изборе и у изводу из бирачког списка за локалне изборе. Због коришћења спреја за обилјежавање кажипрста десне руке бирача као знака да је гласао, бирач који је гласао на парламентарним изборима према изабраном мјесту гласања неће моћи да гласа на локалним изборима према мјесту свог пребивалишта, односно не постоји могућност да исти бирач гласа на два бирачка мјеста.

КАДА И ГДЈЕ ГЛАСАТЕ?



Можете гласати само на дан избора, **17. децембра 2023. године.**

Гласате на **бирачком мјесту** на којем сте уписани у извод из бирачког списка.

Бирачка мјеста отварају се у 7.00 часова, а затварају се у 20.00 часова. Можете гласати у било ком тренутку у овом временском периоду.

Уколико се затекнете на бирачком мјесту приликом затварања бирачког мјеста или непосредно испред, омогућиће Вам се да гласате.

КОЈИ ДОКУМЕНТ ТРЕБА ДА ПОНЕСЕТЕ ДА БИ МОГЛИ ДА ГЛАСАТЕ?



Да бисте гласали морате доказати свој идентитет. Идентитет се доказује:

- важећом личном картом или
- пасошем.

ВАЖНО: Уколико је рок важења Ваше личне карте или пасоша истекао, са собом, поред истекле личне карте или пасоша, понесите и потврду да сте Министарству унутрашњих послова поднјели захтјев за издавање нове личне карте или пасоша.



У случају да имате **друго презиме у односу на оно које је уписано у изводу из бирачког списка**, бирачки одбор ће Вам омогућити да гласате ако на основу слике и ЈМБГ у документу којим доказујете идентитет може да утврди да сте Ви лице које је уписано у извод из бирачког списка.

Уколико се налазите на одслужењу војног рока, на војној вежби или на школовању у јединицама или установама Војске Србије, свој идентитет можете да докажете и **војном легитимацијом**.

Приликом утврђивања идентитета на бирачком мјесту, пожељно је, али није обавезно, да предате и **позив за гласање** који би требало да Вам је достављен најкасније пет дана прије избора. У случају да Вам позив за гласање није достављен, односно није вам познат број и адреса бирачког мјеста, можете упитом на веб-презентацији [Министарства државне управе и](#)

[локалне самоуправе](#) проверити на ком бирачком мјесту гласате.

ШТА СЕ ДЕШАВА КАДА ОДЕТЕ НА ГЛАСАЊЕ?



Када на дан избора дођете на своје бирачко мјесто, чланови бирачког одбора:

- **провериће Вам кажипрст десне руке** УВ лампом, да би утврдили да ли сте већ гласали;
- **утврдиће Ваш идентитет**, провером података из Ваше личне карте или пасоша (пожељно је али није обавезно да предате и позив за гласање који би требало да Вам је достављен најкасније пет дана пре избора);
- **пронаћи ће Вас у изводу из бирачког списка** и заокружиће редни број испред Вашег имена;
- **тражиће Вам да се потпишете** у извод из бирачког списка;
- **обилјежиће Вам кажипрст десне руке спрејом**;
- предаће Вам гласачки листић;
- едуковаће Вас о начину гласања и упутиће Вас ка мјесту предвиђеном за гласање.

НА КОЈИ НАЧИН ГЛАСАТЕ?



Када приступите мјесту предвиђеном за гласање, потребно је да се упознате са садржајем гласачког листића који Вам је уручен. Гласачки листић садржи списак свих изборних листа које учествују на изборима. Гласате тако што заокружујете редни број испред назива једне изборне листе за коју желите да гласате.

Гласате лично иза паравана који обизбеђује тајност гласања.

Када заокружите редни број испред назива једне изборне листе, гласачки листић треба да пресавијете и да га убаците у гласачку кутију.

ВАЖНО: Уколико приликом обилјежавања гласачког листића погрешите, не брините. Сваки гласачки листић који је попуњен тако да се са сигурношћу може закључити за кога је бирач гласао је важећи.



ДА ЛИ МОЖЕТЕ ДА ГЛАСАТЕ УЗ ПОМОЋ ПОМАГАЧА?



Бирач који услед неписмености, слабовидости, инвалидитета или неког другог разлога није у стању да сам попуни гласачки листић, има право да на бирачко мјесто поведе **помагача**

који ће умјесто њега попунити гласачки листић онако како му бирач одреди.

Право да гласа уз помоћ помагача има и бирач који услјед тешке болести, старости или инвалидитета није у могућности да гласа на бирачком мјесту.

Детаљне информације о гласању бирача који су особе са инвалидитетом садржане су у Водичу за гласање бирача који су особе са инвалидитетом на изборима 17. децембра 2023. године.

ДА ЛИ МОЖЕТЕ ДА ГЛАСАТЕ ВАН БИРАЧКОГ МЈЕСТА?



Уколико нисте у могућности да гласате на бирачком мјесту услјед тешке болести, старости или инвалидитета, потребно је да **о томе обавијестите локалну изборну комисију најраније 14. децембра а најкасније 17. децембра до 11.00 часова, односно бирачки одбор на дан гласања најкасније до 11.00 часова.**

Гласање ван бирачког мјеста подразумјева да ће код Вас доћи три члана бирачког одбора, који ће:

- утврдити Ваш идентитет;
- уз помоћ УВ лампе провјерити да ли сте већ гласали;
- Вам предати потврду о изборном праву за гласање ван бирачког мјеста коју треба да потпишете и предате члановима бирачког одбора;
- обилјежити Ваш прст спрејом и предати Вам: гласачки листић, збирну изборну листу и посебан коверат у који ћете, пошто гласате, ставити попуњен гласачки листић;
- Вас упознати са начином гласања.

Након што чланови бирачког одбора напусте просторију у којој ћете гласати, Ви ћете:

- гласати, сами или уз помоћ помагача;
- пресавити гласачки листић и убацити га у посебан коверат, који ћете затворити.

Пошто гласате, чланови бирачког одбора ће се вратити у просторију у којој сте гласали и:

- запечатитиће посебан коверат у којем се налази гласачки листић;
- посебан коверат у којем се налази гласачки листић и потписану потврду о изборном праву за гласање ван бирачког мјеста ставиће у службени коверат.

ПОДСЈЕТНИК ЗА ГЛАСАЊЕ



- Провјерите да ли сте уписани у бирачки списак одласком у своју општинску/градску управу, упитом на веб-презентацији [Министарства државне управе и локалне самоуправе](#) или на [Порталу еУправа](#);
- Поднесите захтјев за упис у бирачки списак или промјену/исправку личних података Вашој општинској/градској управи или на [Порталу еУправа, уколико за то постоји потреба](#);
- Поднесите захтјев Вашој општинској/градској управи или на [Порталу еУправа](#) за упис имена и презимена на језику и писму Ваше националне мањине, уколико желите;

- Поднесите захтјев општинској/градској управи на чијој територији желите да гласате да се у бирачки списак упише податак да ћете на предстојећим изборима гласати према мјесту свог боравишта у земљи (**изабрано место гласања**), ако желите да гласате у мјесту у којем ћете боравити на дан гласања;
- Провјерите на ком бирачком мјесту гласате, односно где сте уписани у извод из бирачког списка упитом на веб-презентацији [Министарства државне управе и локалне самоуправе](#), уколико Вам позив за гласање није достављен;
- Провјерите да ли имате важећу личну карту или пасош;
- Можете да гласате и без позива за гласање који би требало да вам је достављен пет дана прије избора;
- Испланирајте долазак на бирачко мјесто на дан избора;
- Информишите се код чланова бирачког одбора о начину гласања, ако имате било какву недоумицу;
- Поведите помагача на бирачко мјесто уколико нијесте у могућности самостално да гласате;
- Пријавите се благовремено да желите да гласате код куће, уколико нисте у могућности да дођете на бирачко мјесто услјед тешке болести, старости или инвалидитета.



РЕПУБЛИЧКА ИЗБОРНА КОМИСИЈА

Краља Милана 14, 11000 Београд, Србија
Т: 011/3026-000, 011/3026-100, 011/3026-200
Е: rik@parlament.rs, izbori@parlament.rs
www.rik.parlament.gov.rs



Инстаграм
riksrbije



YouTube
Republička izborna komisija

